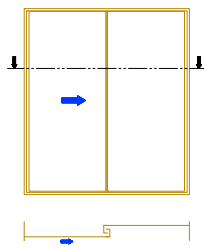
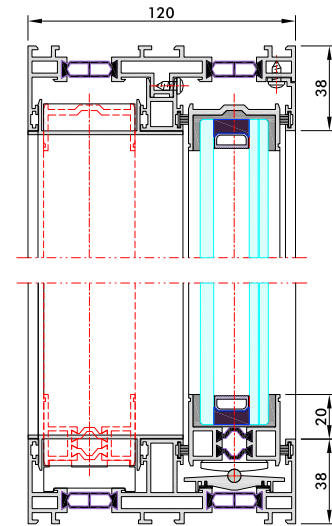
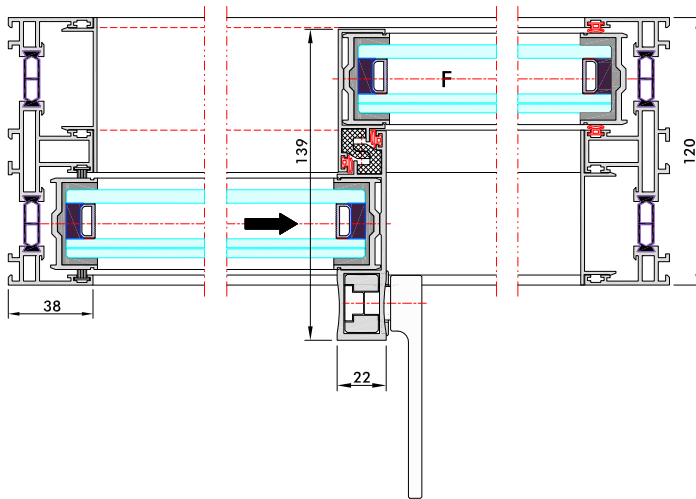
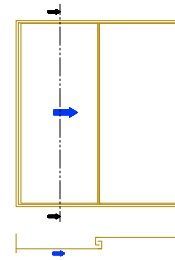


Horizontal-Schnitt (Schiebeflügel/Festverglasung)



Vertikal-Schnitt (Schiebeflügel/Festverglasung)



SYSTEM:

Ansichtsbreite	22mm
Einbau bodenbündig	möglich
Einbau deckenbündig	möglich
Max. Flügelgröße	bis 8,5 m ² (Schiebe) / bis 18 m ² (Fest)
Einbaubare Glasstärken	26 bis 34mm
Flügel automatisierbar	ja

BAUPHYSIK:

U _w -Werte	1,1 bis 1,7 W/(m ² K) (abh. von Glasart und Abmessungen)
Luftdurchlässigkeit	Klasse 4 nach EN 12207
Schlagregendichtheit	Klasse 7A nach EN 12208
Widerstandsfähigkeit bei Windlast	Klasse C4/B5 nach EN12210
Schalldämmung	bis 39 dB möglich

SICHERHEIT:

Einbruchsicherheit	bis WK2 nach ENV 1627
--------------------	-----------------------

MONTAGEANFORDERUNGEN:

Max. zulässige Durchbiegung Blendrahmen oben	+1 / -5mm
Max. zulässige Durchbiegung Blendrahmen unten	+1 / -1mm